

## jetStamp 1025

**\*\* MAINTENANT \*\*** Possibilités d'impression jusqu'à 2 pouces avec les accessoires correspondants • 100 % mobile • Grande surface d'empreinte • Idéal pour les petits et grands objets • Commande par écran • Grande mémoire d'empreintes • Dim. max. de l'empreinte : 85 x 52mm (l x h) = 2 pouces avec les accessoires correspondants



### Impression mobile - Simple, flexible, partout !

Le marquage doit être rapide, simple et précis - c'est exactement pour cela que le jetStamp 1025 a été conçu. Qu'il s'agisse d'emballages, de cartons, de palettes ou d'autres matériaux, cette imprimante manuelle sans fil imprime des textes, des codes-barres, des codes QR, des logos, la date et l'heure d'une simple pression sur un bouton. Grâce aux accessoires adaptés, les Gabarits de guidage, vous obtenez des impressions d'une netteté exceptionnelle avec une taille maximale de 85 x 52 mm (L x H), sans avoir besoin d'un poste de travail fixe.





La connexion Bluetooth et USB permet de transmettre facilement les images à imprimer et l'écran intégré affiche clairement la mise en page choisie à tout moment. Le déclenchement multiple intuitif - aussi bien sur le côté qu'au milieu de la poignée - assure une utilisation ergonomique et confortable.



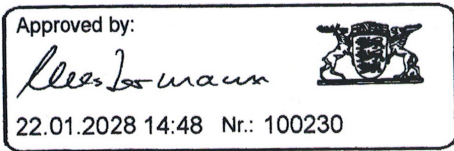
Grâce à une technologie d'impression intelligente, le jetStamp 1025 fournit des résultats fiables et indélébiles sur les matériaux les plus divers - du papier et du carton au plastique et au métal, en passant par le bois. Sa longue durée de vie de la batterie et sa flexibilité sans fil en font la solution parfaite pour un marquage efficace et mobile.

- 100 % mobile
- Grande surface d'empreinte
- Idéal pour les petits et grands objets
- Commande par écran
- Grande mémoire d'empreintes
- Dim. max. de l'empreinte : 85 x 52 mm (l x h) = 2 pouces avec les accessoires correspondants

## jetStamp 1025 - Caractéristiques techniques

Empreinte:	Numéros, date, heure, texte, impression 1D et 2D continue, capables d'imprimer des graphiques
Imprime à partir de:	PCset graphic, MOBILEset graphic, Word, Excel, Logiciel d'étiquetage, Systèmes ERP, tels qu'Oracle, Microsoft Dynamics, Lexware
Écran:	Oui
Dimensions (L x P x H) :	195 x 100 x 200 mm
Poids :	ca. 900 g
Transfert de données:	USB, Bluetooth, WiFi/WLAN compatible
Images d'impression enregistrables:	255 images d'impression enregistrables
Technique d'impression :	jet d'encre
Dim. max. de l'empreinte (L x H) :	85 x 25 mm
Vitesse d'impression max. :	< 0,9 s / empreinte
Résolution:	300 dpi
Capacité des piles rechargeables :	jusqu'à 1000 empreintes
Article n°	1030 000-000   jetStamp 1025 y compris coffret
Cartouches d'imprimante:	<a href="#">Veuillez sélectionner séparément la cartouche d'impression souhaitée</a>

Article n°	Exemples d'empreintes	Hauteur
1030 000-000	 <p><b>REINER</b> jetStamp 1025 The new dimension... print height of 25mm (1'')</p> <ul style="list-style-type: none"> <li>-User friendly</li> <li>-Independent</li> <li>-Smart</li> <li>-Diverse</li> <li>-Flexible</li> </ul>	25.0 mm
1030 000-000	 <p>9996669998882</p> <p>Prod: 22/01/2018</p> <p>Best: 17/10/2020</p>   <p>Ingredients: Wheat flour, sugar, palm oil, cocoa powder, E306, E310, dextrose ammonium bicarbonate, sodium bicarbonate, salt, emulsifier: soya lecithin, may contain traces of nuts net weight: 500 g</p>	25.0 mm

Article n°	Exemples d'empreintes	Hauteur
1030 000-000		25.0 mm
1030 000-000		25.0 mm
1030 000-000		25.0 mm

## jetStamp 1025 - Accessoires

### Bracelet de maintien

Protection contre les dommages dus aux chutes, manipulation facile.



Article n°: 1037 580-000

### Housse Antichoc SILICONE

Protection optimale de votre jetStamp 1025 contre la poussière, la saleté et les chocs



Article n°: 1037 600-010

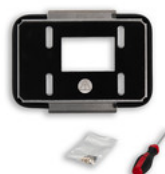
## jetStamp 1025 - Accessoires

### Aide au centrage de la palette EPAL Pour un placement optimal sur la cale EPAL



Article n°: 1037 670-000

### Gabarit de guidage REVÊTEMENT ADHÉRENT Impression sur surfaces lisses. Homologué EPAL.



Article n°: 1037 630-000

### Gabarit de guidage POINTES Pression de 52mm sur les surfaces rugueuses. Approuvé par l'EPAL.



Article n°: 1037 630-010

### Coffret jetSafe PRO Sécurité maximale, construction robuste, espace de rangement flexible



Article n°: 1037 040-000

## jetStamp 1025 - Accessoires

### Batteries

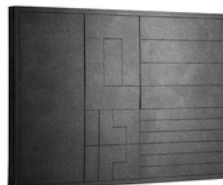
Performant. Haute qualité. Durable.



Article n°: 946 192-100

### Aide de positionnement

empreinte constante sur des petits objets ou des objets courbés.



Article n°: 1037 210-000

### Pochoirs pour empreinte

Permet l'impression de petites pièces et de matériaux flexibles



Article n°: 1037 240-000

### Housse de protection textile

Protège l'appareil contre la poussière et la saleté



Article n°: 1037 260-000

## jetStamp 1025 - Accessoires

**Station d'impression automatique**  
avec libération automatique directement sur le  
poste de travail



Article n°: 1037 300-000

**Support jetStamp**  
Bras pivotant réglable individuellement pour une  
position d'impression idéale



Article n°: 1037 270-000

**Pédale de commande**  
Déclenchement de l'impression externe au pied ou  
main



Article n°: 381 050-005

**Joint de rechange P5-MP3/MP4 - lot de  
10**  
Protège la cartouche, empêche le dessèchement,  
garantit des impressions précises.



Article n°: 1037 290-100

## jetStamp 1025 - Accessoires

**Joint de rechange P5-S3 - lot de 10**  
Protège la cartouche, empêche le dessèchement,  
garantit des impressions précises.



Article n°: 1037 290-000

**Coffret jetSafe BASIC**  
pour le transport et le stockage sûr des appareils  
de marquage



Article n°: 1037 010-100

**Bacs d'encre - plateau autocollant pour cracher**  
Optimisation des images imprimées spéciales et  
sensibles



Article n°: 1037 230-000

## jetStamp 1025 - Cartouches d'imprimante

### Cartouche jet d'encre

**P5-S3-BK**

surfaces absorbantes



Adhère à : Papier, carton, bois,  
pierre/brique, béton,  
textiles, feutre, non-tissés,  
fibres naturelles

Article n°: 1037 100-000

### Cartouche jet d'encre

**P5-MP3-BK**

surfaces non absorbantes



Adhère à : papier, carton, bois,  
pierre/brique, métal,  
plastique

Article n°: 1037 100-120

### Cartouche jet d'encre

**P5-MP4-BK**

surfaces non absorbantes



Adhère à : papier, carton, bois,  
pierre/brique, métal,  
plastique, verre

Article n°: 1037 100-130